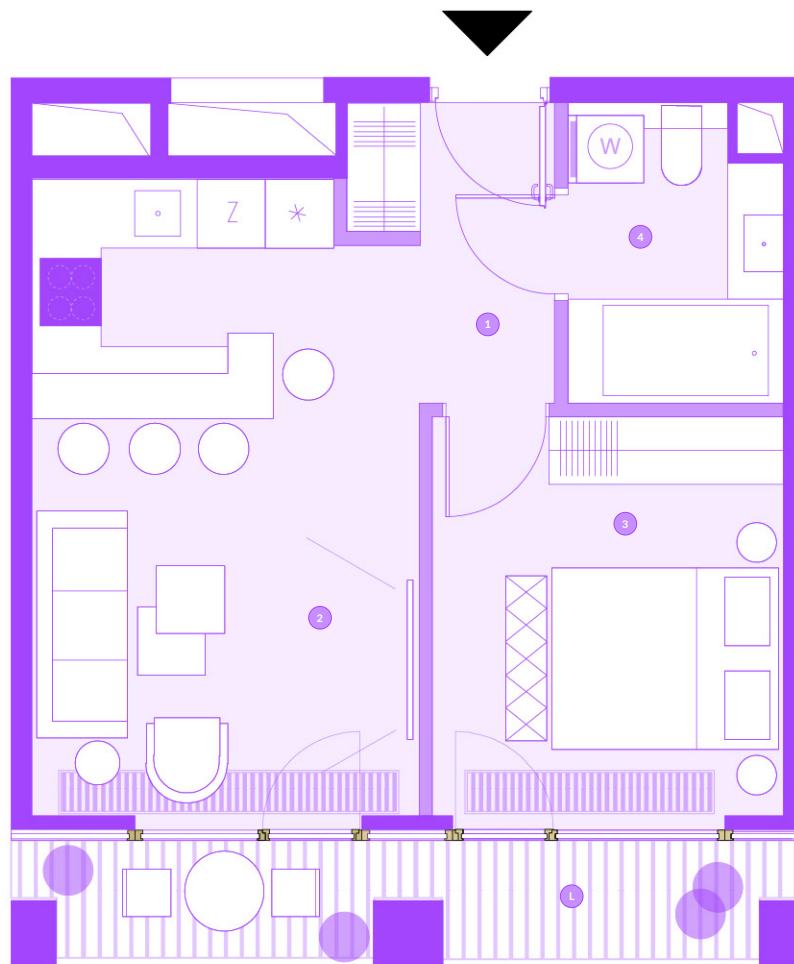




# BOULEVARD Drobnera

5 — 9



## MIESZKANIE B01\_11

POW. 38,99m<sup>2</sup> PIĘTRO 1 / KONDYGNACJA 2

Pokoje:	2
Wys. Kondygnacji	275 cm
Wys. Okien	250 cm

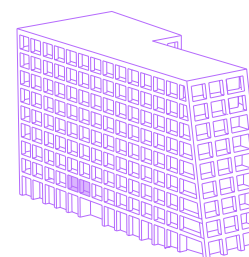
1. Korytarz	4,03 m <sup>2</sup>
2. Salon + A.K.	17,70 m <sup>2</sup>
3. Sypialnia	10,55 m <sup>2</sup>
4. Łazienka	4,73 m <sup>2</sup>
L. Loggia	5,63 m <sup>2</sup>

Ujęta w zestawieniach powierzchnia użytkowa pomieszczeń liczona jest wg normy PN-ISO 9836:1997. Plan pomieszczeń ma charakter projektowy i może ulec niewielkim zmianom w trakcie realizacji budynku.



RZ. PODPA

- Elementy stałe
- Elementy z możliwością reorganizacji



TALGO H. BRUNENGRABER  
TAL&CO SP. K.

ul. Św. Mikołaja 12  
50-125 Wrocław  
tel. 71 798 35 00

[www.boulevarddrobnera.com](http://www.boulevarddrobnera.com)