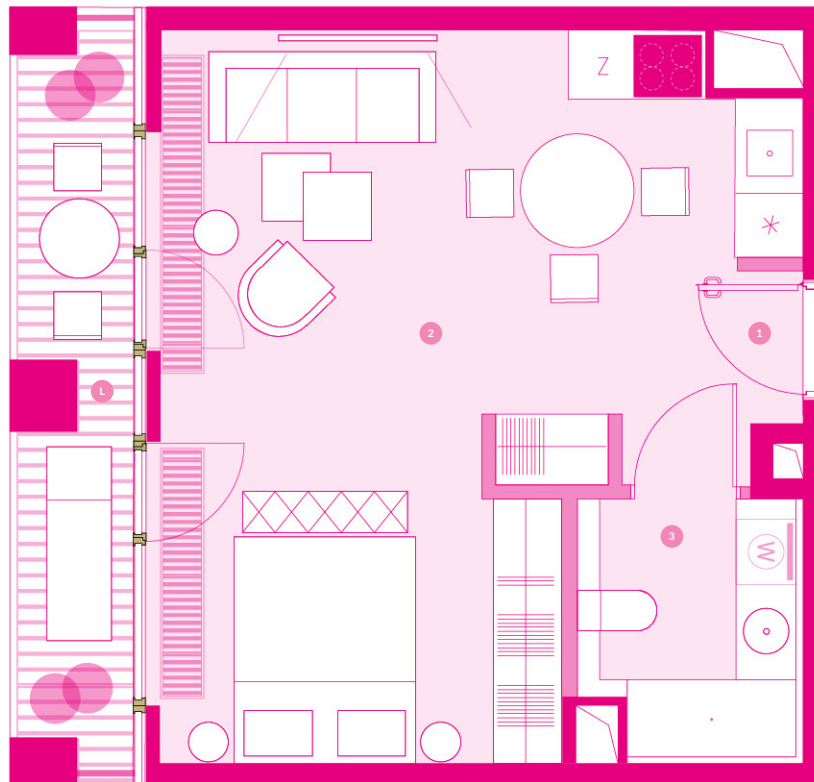




# BOULEVARD Drobnera

5 — 9



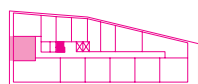
## MIESZKANIE B03\_13

POW. 35,16m<sup>2</sup> PIĘTRO 3 / KONDYGNACJA 4

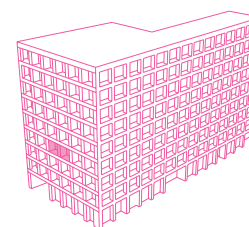
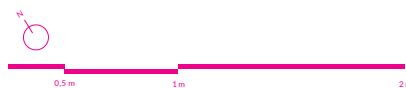
Pokoje: 1  
Wys. Kondygnacji 275 cm  
Wys. Okien 250 cm

1. Korytarz	4,84 m <sup>2</sup>
2. Salon + A.K.	25,09 m <sup>2</sup>
3. Łazienka	4,33 m <sup>2</sup>
L. Loggia	5,38 m <sup>2</sup>

Ujęta w zestawieniach powierzchnia użytkowa pomieszczeń liczona jest wg normy PN-ISO 9836:1997. Plan pomieszczeń ma charakter projektowy i może ulec niewielkim zmianom w trakcie realizacji budynku.



■ Elementy stałe  
■ Elementy z możliwością reorganizacji



TALGO H. BRUNENGRABER  
TAL&CO SP. K.

ul. Św. Mikołaja 12  
50-125 Wrocław  
tel. 71 798 35 00

[www.boulevarddrobnera.com](http://www.boulevarddrobnera.com)